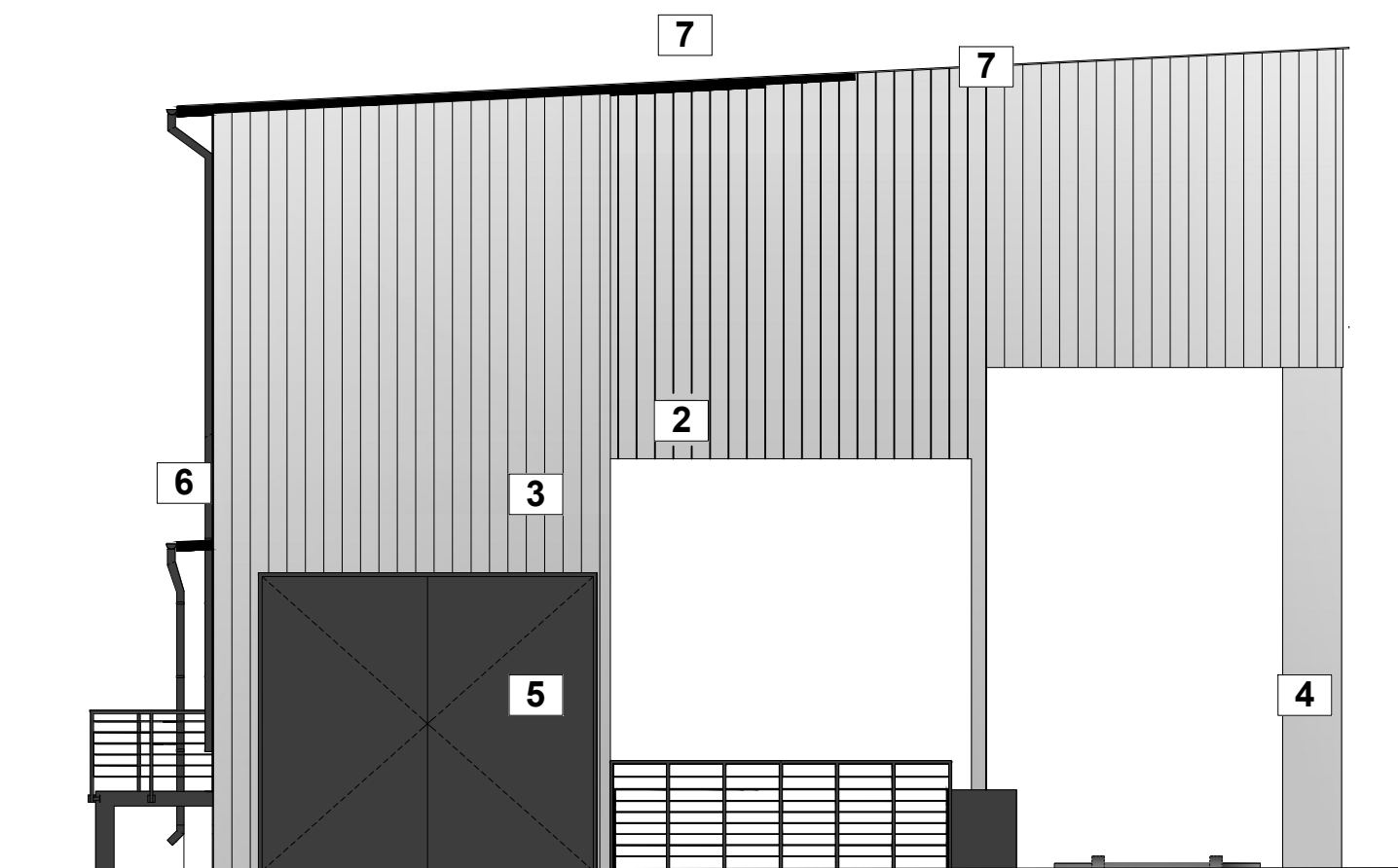



ELEWACJA PÓŁNOCNA



ELEWACJA POŁUDNIOWA

KOLORYSTYKA ELEWACJI

1. elewacje - tynk akrylowo-silikonowy w kolorze białym;
- 1a cokół - tynk akrylowo-silikonowy w kolorze jasnoszarym;
2. elewacje - płyta warstwowa w odcieniach zieleni;
3. elewacje - blacha powlekana w kolorze jasnoszarym;
4. słup - tynk akrylowo-silikonowy w kolorze jasnoszarym;
5. stolarka drzwiowa i okienna - PCV/stalowa w kolorze ciemnoszarym;
6. rynny i rury spustowe zewnętrzne - PVC kolor ciemnoszarym;
7. pokrycie dachowe - blacha w kolorze jasnoszarym;
8. pokrycie dachowe - płyta warstwowa w kolorze ciemnoszarym;
9. kominy - blacha w kolorze ciemnoszarym.

		"ATM" Krzysztof Miklaszewicz- usługi budowlane 15-399 Białystok, ul.Składowa 12 lok. 107 tel. 85 742 40 08 wew. 20 , atmprojekty@interia.pl		NR RYS. Kt-12
				DATA: 12.08.2021
NAZWA I ADRES OBIEKTU BUDOWLANEGO: ZESPÓŁ BUDYNKÓW DO PRZEPROWADZANIA KONTROLI FITOSANITARNEJ NA CZĘŚCI DZIAŁKI NR GEOD. 271/6 W KUŹNICY				
STADIUM PROJEKTU: P.T.	NAZWA RYSUNKU: ELEWACJA PÓŁNOCNA I POŁUDNIOWA			SKALA: 1:100
SPECJALNOŚĆ:	PROJEKTANCI:			PODPIS:
ARCHITEKTURA:	mgr inż. arch. TOMASZ JACYNIEWICZ nr upr. Bł-PdOKK/38/2004; PD-0239			
SPECJALNOŚĆ:	SPRAWDZAJACY:			PODPIS:
ARCHITEKTURA:	mgr inż. arch. JAN KRZYSZTOF HAHN nr upr. Bł/11/87			
OPRACOWANIE CHRONIONE PRAWEM AUTORSKIM				